

## Създаване и възстановяване на архив (backup) в TaxStoreGen

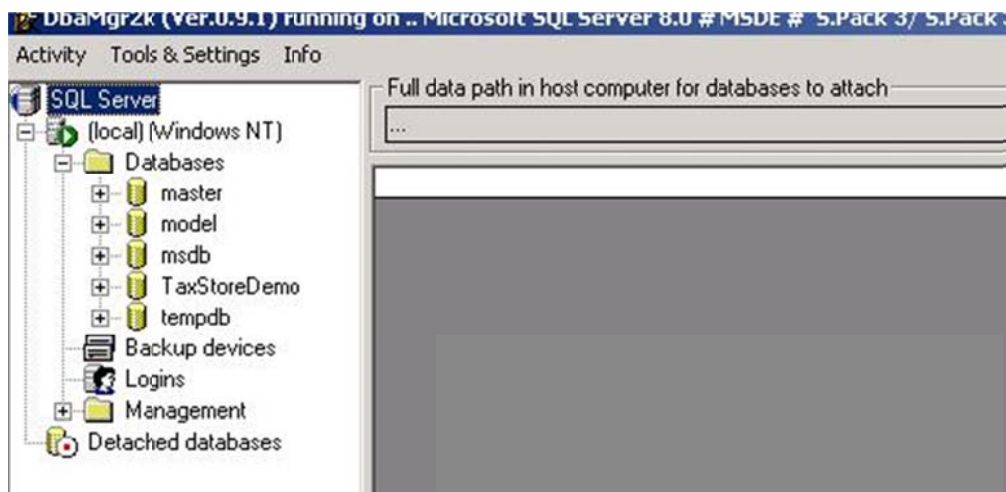
### 1. Създаване на архив (backup)

Архивът на базата данни е необходим освен за съхранение на информацията, но и в случаите на преинсталиране на операционната система или прехвърляне на друг компютър. Работа по създаването на архива се осъществява с програмата **DbaMgr2k**.

Стъпки при създаването на архив:

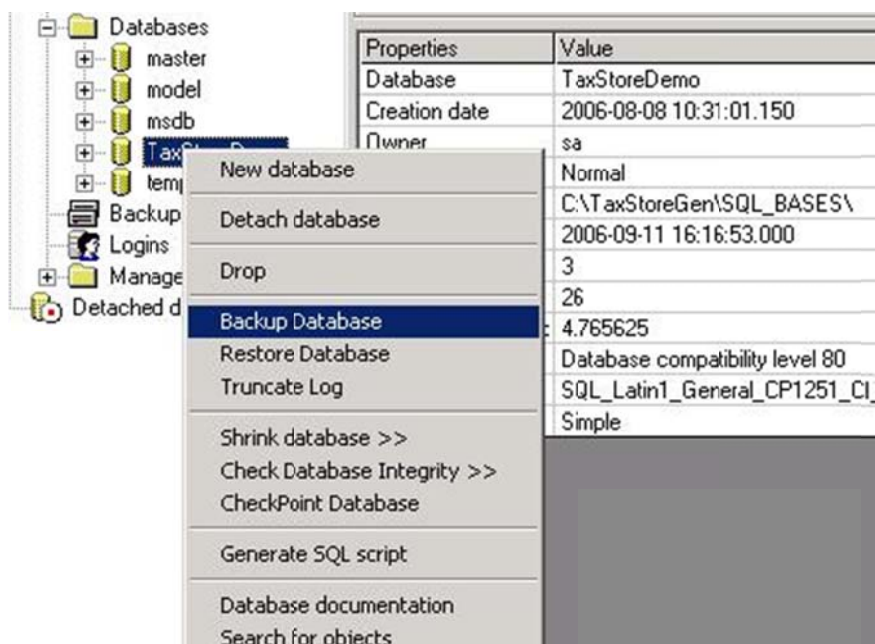
**1.1.** Стартира се програмата **DbaMgr2k**

**1.2.** От меню *Activity* се избира *Edit connection properties*. Въвежда се парола **1234** в полето *Password* и се натиска *Connect*. (**Внимание!!** Често се налага да се натисне повторно бутона *Connect*, за да се задейства процедурата).



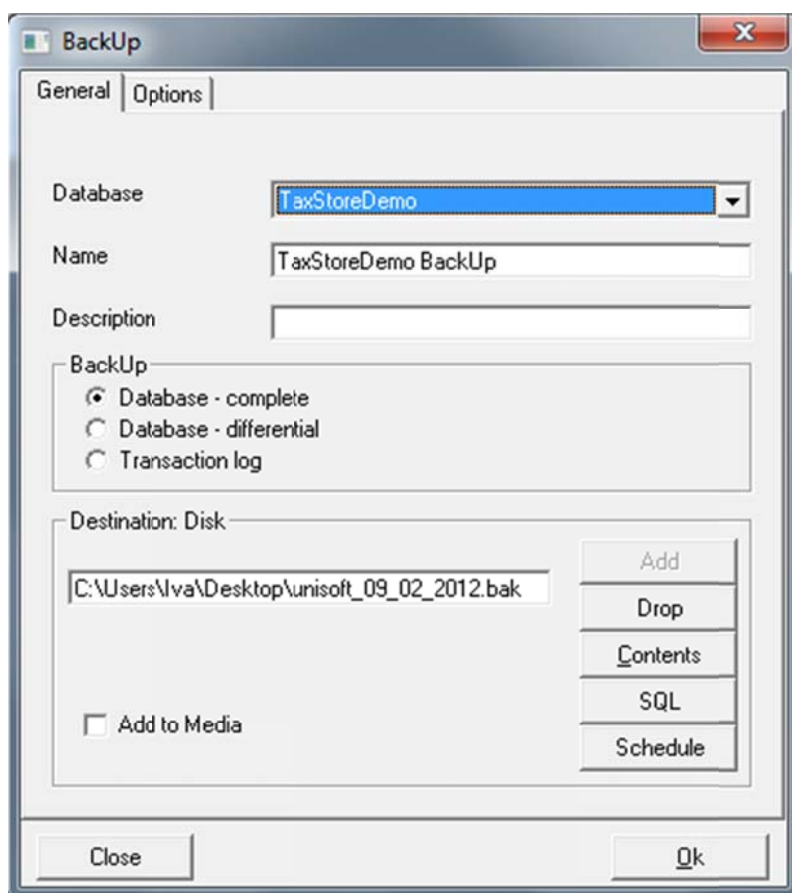
**1.3.** В лявата част на екрана се изобразяват базите данни (папка *Databases*).

**1.4.** Маркира се базата **TaxStoreDemo**. Натиска се веднъж с десен бутон на мишката, излиза падащо меню, от което се избира *Backup Database*

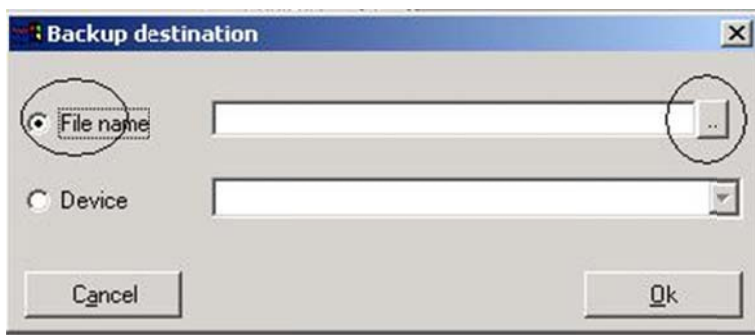


### 1.5. Отваря се формата BackUp

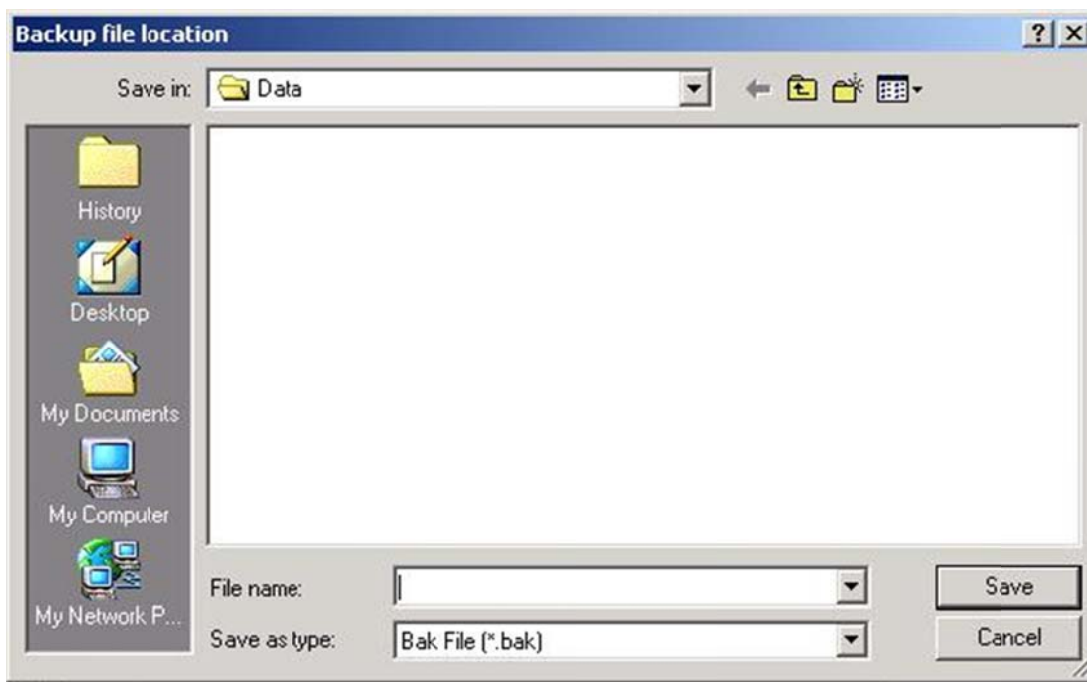
Ако полето *Destination Disk* е попълнено, се натиска бутонът *Drop* и след като полето се изчисти, се натиска бутонът *Add*.



**1.6.** Отваря се формата Backup destination. Маркира се бутонът *File name* и се натиска бутонът с двете черни точки.



**1.7.** Отваря се прозорец за определяне на мястото, на което ще запишете файла с архива, както и за определяне на името, под което ще се запише. В поле *File name* се пише името, под което да се запази файла (най-често се слага дата, месец и година, напр. *firma\_20121231.bak*), а в полето *Save in* се посочва къде да се запише този файл. След това се натиска бутонът *Save*.



**1.8.** След това се натиска *OK>OK*. Излиза прозорецът с прогресивна лента, която показва процеса по създаването на архива.



**1.9.** След като приключи процесът се натиска *OK>Close* и се излиза от програмата **DbMgr2k**.

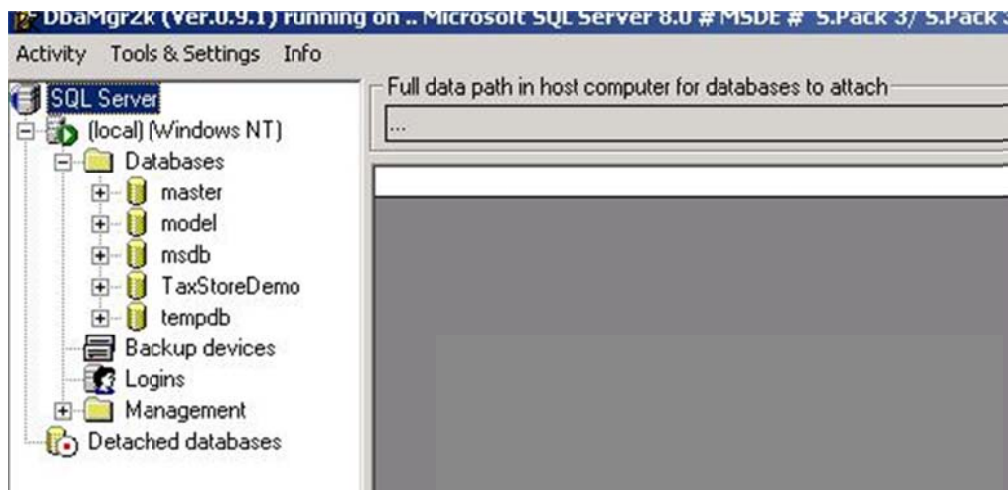
## 2. Възстановяване (restore) на архив (backup)

Работа по възстановяването на архива се осъществява с програмата **DbMgr2k**.

Стъпките за възстановяване на архива са:

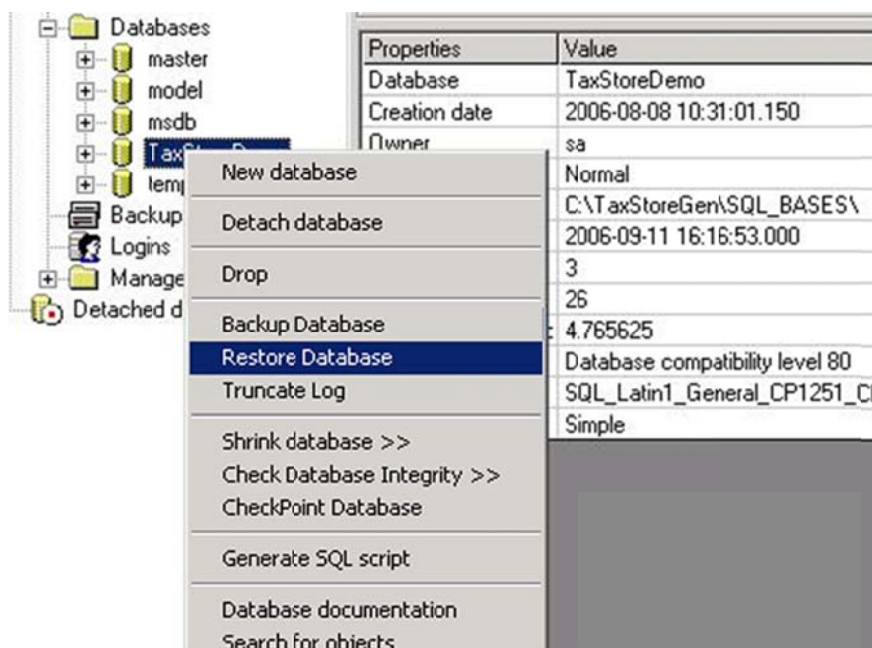
**2.1.** Стартира се програмата **DbMgr2k**

**2.2.** От меню *Activity* се избира *Edit connection properties*. Въвежда се парола **1234** в полето *Password* и се натиска *Connect*. (**Внимание!!** Често се налага да се натисне повторно бутона *Connect*, за да се задейства процедурата).



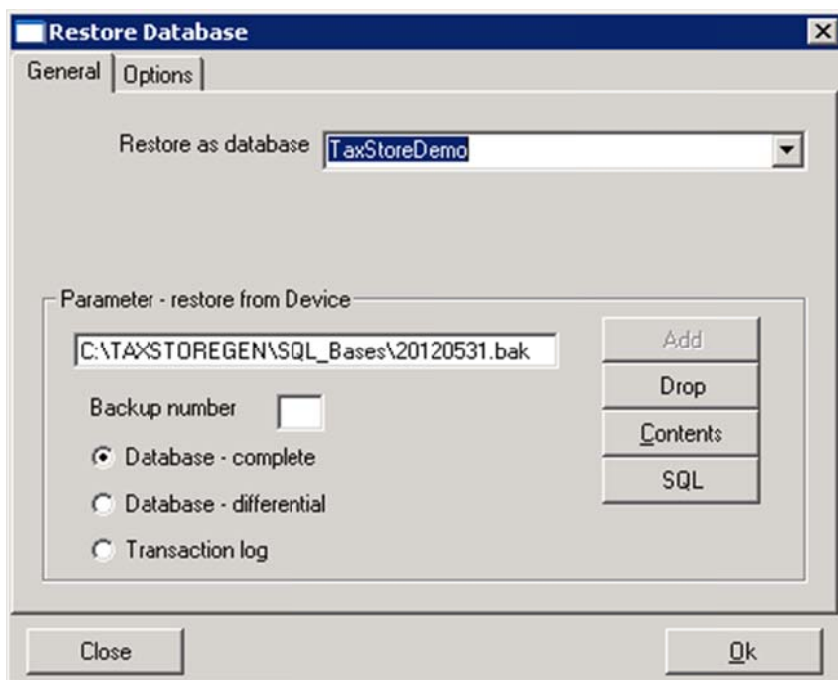
**2.3.** В лявата част на екрана се изобразяват базите данни (папка *Databases*).

**2.4.** Маркира се базата **TaxStoreDemo**. Натиска се веднъж с десен бутон на мишката, излиза падащо меню, от което се избира *Restore Database*

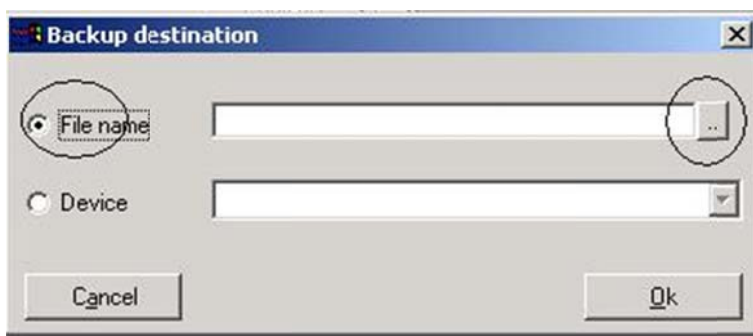


## 2.5. Отваря се формата Restore Database

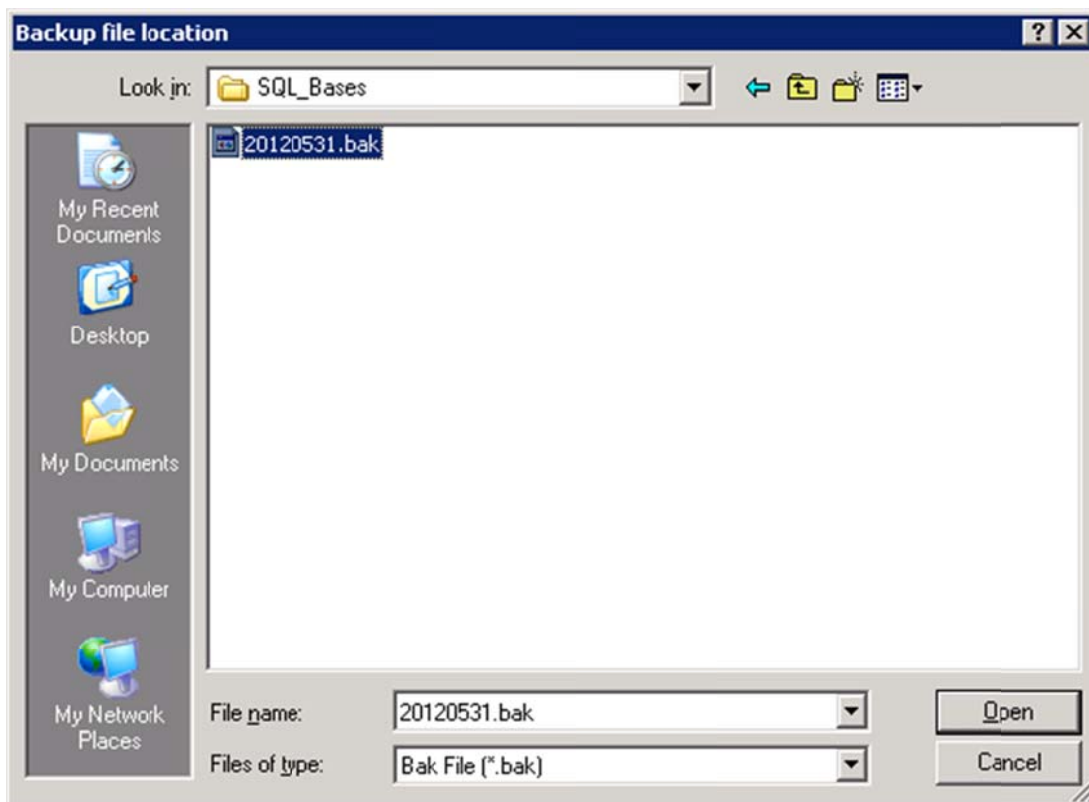
Ако полето *Parameter – restore from Device* е попълнено, се натиска бутонът *Drop* и след като полето се изчисти, се натиска бутонът *Add*.



2.6. Отваря се формата Backup destination. Маркира се бутонът *File name* и се натиска бутонът с двете черни точки.



**2.7.** Отваря се прозорец за определяне на мястото, от което ще се вземе файла с архива. В полето *Look in* се посочва от къде да се вземе този файл, след което се избира архивния файл и в поле *File name* се изпива името му. След това се натиска бутонът *Open*.



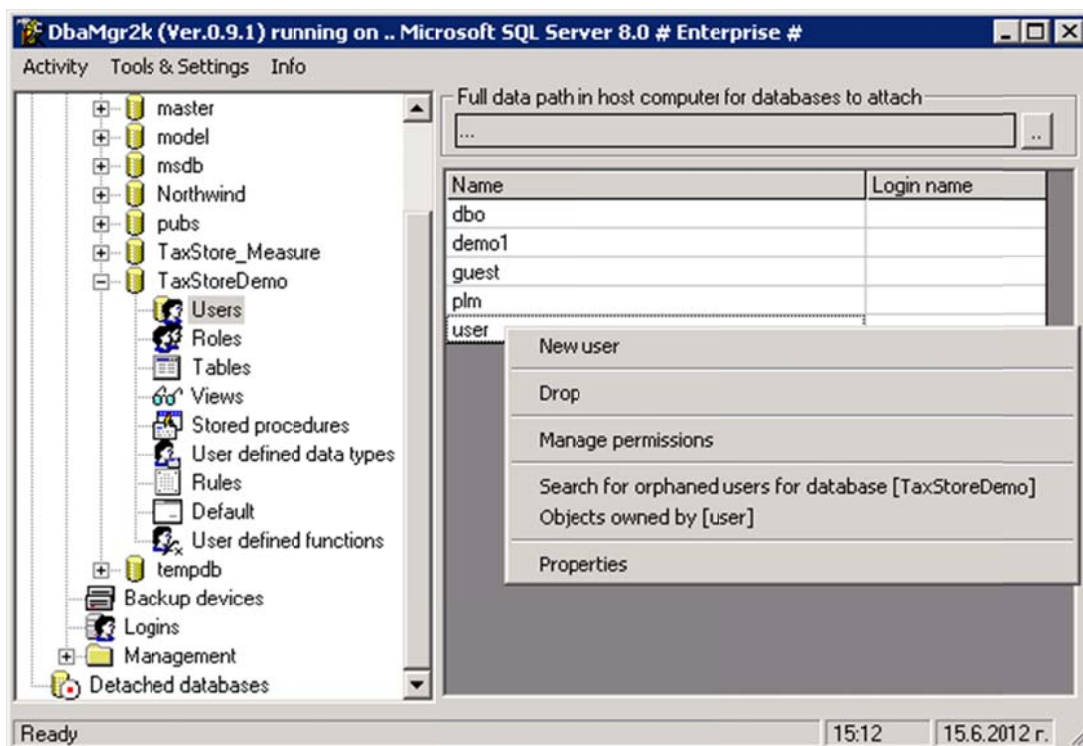
**2.8.** След това се натиска *OK>OK*. Излиза прозорецът с прогресивна лента, която показва процесът по възстановяването на архива.



**2.9.** След като приключи процесът се натиска *OK>Close*

Има една особеност, след възстановяването на архива – трябва да се възстанови потребителя, с който се влиза в програмата **TaxStoreGen**. Това става, като се изтрият потребителите и след това се възстановят отново.

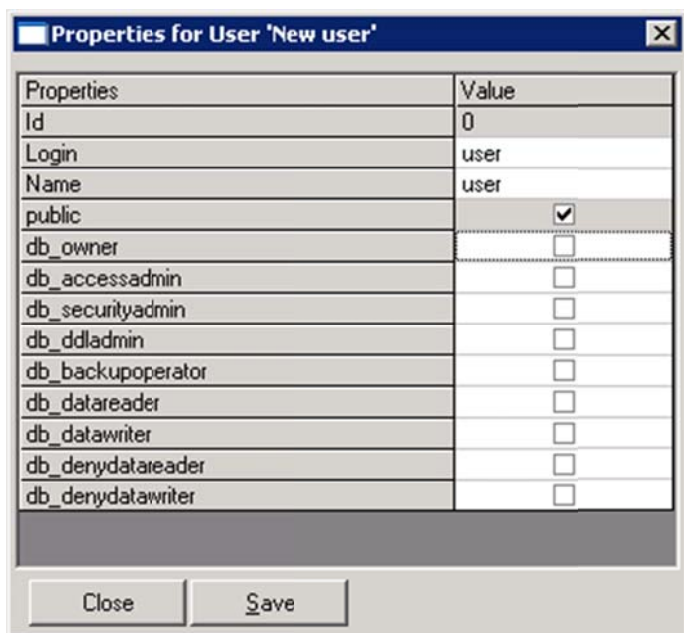
**2.10.** В левия прозорец се избира квадратчето със знак + (плюс) на базата данни **TaxStoreDemo**, за да се отвори.



**2.11.** Маркира се *Users*, като отядно се появява таблица с наличните потребители.

**2.12.** Маркира се потребител *user*, натиска се десен бутон на мишката и се появява прозорец. Избира се *Drop* и се натиска *OK*>*Close*. Потребителят е изтрит.

**2.13.** Натиска се десен бутон на мишката и се появява същия прозорец, в който се избира *New user*. Излиза форма, където в полета *Login* и *Name* се пише името на потребителя – **user**. Натиска се бутонът *Save*, полетата *Login* и *Name* се оцветяват в сив цвят и след това се натиска бутонът *Close*. Потребителят е възстановен.



Properties	Value
Id	0
Login	user
Name	user
public	<input checked="" type="checkbox"/>
db_owner	<input type="checkbox"/>
db_accessadmin	<input type="checkbox"/>
db_securityadmin	<input type="checkbox"/>
db_ddladmin	<input type="checkbox"/>
db_backupoperator	<input type="checkbox"/>
db_datareader	<input type="checkbox"/>
db_datawriter	<input type="checkbox"/>
db_denydatareader	<input type="checkbox"/>
db_denydatawriter	<input type="checkbox"/>

Close Save

**2.14.** Излиза се от програмата **DbaMgr2k**.